

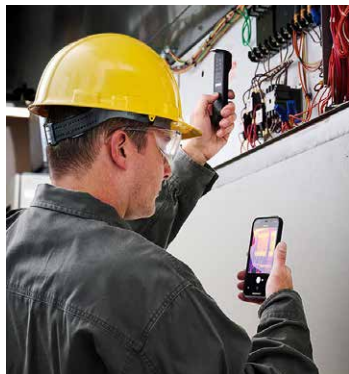
FLIR ONE™ EDGEシリーズ

iOS®およびAndroid™ OSのスマートフォン／タブレットに
ワイヤレス接続する赤外線サーモグラフィカメラ



※スマートフォン／タブレットは含まれません

FLIR ONE Edgeは、スマートフォン／タブレットとワイヤレス接続することで手の届かない場所にある対象物を容易に検査できるだけでなく、スマートフォン／タブレットにフックして片手で簡単に操作することもできる、革新的なサーモグラフィカメラです。FLIR独自の画像処理技術で、自然な操作であらゆる位置や角度から鮮明な赤外線画像を撮影できます。クラウドサービスのFLIR Igniteを用いれば、FLIR ONE Edgeで撮影した画像や動画を瞬時にクラウドにアップロードし、データを編集、整理、保存、共有できます。また、FLIR ONE Edge Proは、これ1台でiOSおよびAndroid OSのどちらにも互換性があり、スマートフォン／タブレットのOS、端子、サイズ、将来のアップグレードに柔軟に適合します。



どんな場所でも簡単に調査

手の届きにくい場所でもターゲットをあらゆる角度から測定可能で、遠隔監視での視認性も向上

- 最大5m離れた箇所を遠隔調査
- FLIR ONE Edgeをスマートフォン／タブレットにフックすることで、片手での操作が可能
- 片手にFLIR ONE Edge、もう片方の手でスマートフォン／タブレットを持ち、鮮明な画面を見ながら、手の届かない場所や見えない場所の対象物を効率よく検査
- iOSおよびAndroid OSのどちらにも互換性があり、スマートフォン／タブレットのOS、端子、サイズ、将来のアップグレードに柔軟に適合

高品質な画像と性能

FLIR独自の画像補正機能で正確な検査を実現

- スーパーファインコントラスト機能(MSX)により、対象物を容易に特定し、問題箇所を認識
- 鮮明な熱画像
FLIR One Edge 80×60ピクセル
FLIR One Edge Pro 160×120ピクセル
- 温度計測範囲
FLIR One Edge -20~120℃
FLIR One Edge Pro -20~400℃

働き方改革を推進

直感的なアプリケーションでデータ取得から記録レポートまでの業務を効率化

- クラウドサービスのFLIR Igniteを使用することで、FLIR ONE Edge Proで撮影した画像や動画を瞬時にクラウドにアップロードしてデータを編集・整理・保存・共有
- 直感的な操作が可能な専用アプリ



Apple Store



Google Play Store

製品仕様

FLIR ONE Edgeシリーズ

| 機種名 | FLIR ONE Edge | FLIR ONE Edge Pro |
|------------------------------------|---|---------------------|
| 熱画像解像度 | 80×60(4,800ピクセル) | 160×120(19,200ピクセル) |
| 計測温度範囲 | -20℃～120℃ | -20℃～120℃、0℃～400℃ |
| 温度分解能 | 70mK | 70mK |
| IFOV | 12.6mrad | 6.3mrad |
| Vivid image enhancement (熱画像鮮明度補正) | — | ○ |
| MSX (輪郭強調画像処理) | ○ | ○ |
| 測定機能 | | |
| 精度 | ±3℃または±5%* | |
| 放射率補正 | 艶消し、半艶消し、半光沢、光沢 | |
| 画像表示モード | 熱画像、可視(デジタルカメラ)、MSX | |
| スポット測定ツール | 最高温度点、最低温度点、スポット計測(3点まで) | |
| 光学情報 | | |
| スペクトル範囲 | 8μm-14μm | |
| デジタルカメラ解像度 | 1440×1080 | |
| 視野角(H×V) | 54°±1°×42°±1 | |
| フレームレート | 8.7Hz | |
| フォーカス | フリー | |
| 焦点距離 | 30cm～∞ | |
| 撮影データ | | |
| 静止画保存 | 温度情報付きJPEG | |
| 動画保存 | MP4(温度情報なし) | |
| 一般 | | |
| 動作保証範囲 | -10℃～50℃、バッテリー充電0℃～45℃ | |
| 寸法(W×H×D) | 35×37.5×149mm | |
| 重量(バッテリー含む) | 153g | |
| 耐落下衝撃性 | 2m | |
| IP | IP54 | |
| 電源 | | |
| バッテリー稼働時間 | 最大90分 | 最大2時間30分 |
| バッテリー充電時間 | 60～90分(フル充電) | 60～90分(フル充電) |
| インターフェイス | | |
| Wi-Fi | IEEE 802.11 a/b/g/n (2.4および5GHz) | |
| Bluetooth | 2400-2484MHz | |
| 充電 | USB-C | |
| ワイヤレス接続 | Wi-Fi接続でスマートフォン/タブレットから最大5m | |
| デバイスアプリ | | |
| 対応アプリ | iOS&Android | |
| その他 | | |
| 認証 | RoHS、CE/FCC、CEC-BC、EN62133、UL1642、WEEE 2012/19/EU | |

標準付属品

- ・カメラ本体
- ・USB-Cケーブル
- ・印刷物

*起動後60秒経過後、環境温度15℃～35℃、対象物が0℃以上のとき

仕様は予告なく変更されることがあります。

測定器の総合商社
株式会社 佐藤商事
SATO SHOUJI INC.
〒211-0063 神奈川県川崎市中原区小杉町1-403 武蔵小杉タワープレイス5階

TEL. 044-738-0622
FAX. 044-738-0623
<https://ureruzo.com>
<https://satosokuteiki.com>

本製品は米国輸出規制の対象であり、米国外の個人または団体に輸出、再輸出、または譲渡する前に、米国の承認が必要な場合があります。米国法に反する流用は禁止されています。

Teledyne FLIR, LLC製品の管轄・分類の確認については、exportquestions@flir.comまでお問合せください。

©2024 Teledyne FLIR, LLC. 無断転載を禁じます。

22/10/24改訂
製品名_データシート-LTR 21-0000

