

顕微鏡カメラ 総合カタログ

PRODUCT CATALOG



MICROSCOPE CAMERA SYSTEM

顕微鏡カメラ 総合カタログ お手持ちの顕微鏡に取付けて PC、モニター、モバイル機器で観察が可能に



	TS-2500	TS-3600	TC-1500	TC-1500M	BC-1200	TC-1000	TC-1000M	CA-1200X	CA-1200L
価格(税抜)※1	38,000 円	89,000 円	68,000 円	108,000 円	118,000 円	148,000 円	188,000 円	208,000 円	234,000 円
製品詳細	→P4	→P5	→P6	→P6	→P7	→P8	→P8	→P10	→P10
取り付け	Cマウント、接眼部(オプション)	Cマウント、接眼部(オプション)	Cマウント	Cマウント	Cマウント、接眼部	Cマウント、接眼部(オプション)	Cマウント	エビデント生物顕微鏡 組込み	ニコン生物顕微鏡 組込み
カメラ画素数	500 万画素	630 万画素	500 万画素	500 万画素	1200 万画素	200 万画素	200 万画素	1200 万画素	1200 万画素
観察	PC	PC	PC、HDMIモニター	PC、HDMIモニター	PC、HDMIモニター、モバイル	PC、HDMIモニター	PC、HDMIモニター	PC、HDMIモニター、モバイル	PC、HDMIモニター、モバイル
出力	USB	USB	USB/HDMI	USB/HDMI	USB/HDMI/Wi-Fi/LAN	USB/HDMI	USB/HDMI	USB/HDMI/Wi-Fi/LAN	USB/HDMI/Wi-Fi/LAN
画像・動画保存	PC ソフト	PC ソフト	PCソフト、SDカード	PCソフト、SDカード	PCソフト、モバイルアプリ	PCソフト、SDカード	PCソフト、SDカード	PCソフト、モバイルアプリ	PCソフト、モバイルアプリ
オートフォーカス	×	×	×	×	×	○	○	×	×
画像連結機能※2	○(画像取込み)	◎(リアルタイム)	○(画像取込み)	○(画像取込み)	◎(リアルタイム)	◎(リアルタイム)	◎(リアルタイム)	◎(リアルタイム)	◎(リアルタイム)
深度合成機能※3	○(画像取込み)	◎(リアルタイム)	○(画像取込み)	○(画像取込み)	◎(リアルタイム)	◎(リアルタイム)	◎(リアルタイム)	◎(リアルタイム)	◎(リアルタイム)
対応ソフトウェア	Capture	Capture	Capture	Capture	JCAM Pro KoPa WiFi Lab	Capture	Capture	JCAM Pro KoPa WiFi Lab	JCAM Pro KoPa WiFi Lab

※1 販売価格については変動有 ※2 複数枚の画像の重なり合う領域を検知して合成し、広範囲の画像を作成する機能 ※3 複数枚の画像の最も鮮明な領域を抽出して、より鮮明な画像を作成する機能

すべての製品に高性能ソフトウェア(無料)が付属 **Windows PC に対応**

BC-1200／CA-1200X／CA-1200L 対応ソフトウェア
JCAM Pro 対応OS:Windows10／11
画像連結・深度合成などの合成機能や、計測が可能な高性能ソフトウェア

深度合成機能

観察像の重複部分を認識して自動で合成し、広範囲の画像をリアルタイムで作成

画像連結機能

焦点距離を少しずつずらすことで、それぞれの最も鮮明な領域を抽出して、鮮明な画像を合成

その他の便利な機能
写真・動画撮影、画像計測、色調補正、画面回転・反転、テキスト挿入、比較表示等

モバイル観察にも対応

iOS／Android対応
KoPa WiFi Lab

主な機能

- 写真・動画撮影 ■色調補正・画面反転
- 図形・テキストの挿入
- キャリブレーション（校正）機能
- 画像計測機能
画像内の直線距離、面積、角度等を測定

TS-2500／TS-3600／TC-1500／M／TC-1000／M 対応ソフトウェア
Capture 対応OS:Windows11
深度合成・画像連結の合成機能に加え、細胞のカウント、ハイダイナミックレンジ機能など高機能を備えたソフトウェア

深度合成機能

観察像の重複部分を認識して自動で合成し、広範囲の画像をリアルタイムで作成

画像連結機能

焦点距離を少しずつずらすことで、それぞれの最も鮮明な領域を抽出して、鮮明な画像を合成

自動カウント機能

細胞を自動的にカウント・測定する機能
測定値は Excel 形式で出力が可能

その他の便利な機能
ハイダイナミックレンジ、写真・動画撮影、画像計測、色調補正、画面回転・反転、テキスト・図形挿入、レポートの作成等

顕微鏡カメラ TS-2500

リーズナブルでありながら高機能
必要要件を満たすエントリーモデル



TS-2500

価格(税抜)	38,000 円
取り付け	Cマウント
出力	USB
画像保存	PCソフト
付属品	USBケーブル、ソフトウェアUSB
仕様詳細	→P12



詳しくはWEBへ



顕微鏡カメラ TS-3600

高画質・高機能
USB3.0の安定した高速伝送

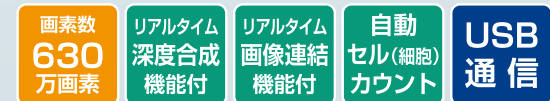


TS-3600

価格(税抜)	89,000 円
取り付け	Cマウント
出力	USB
画像保存	PCソフト
付属品	USBケーブル、USBメモリ、ネジ×2
仕様詳細	→P12

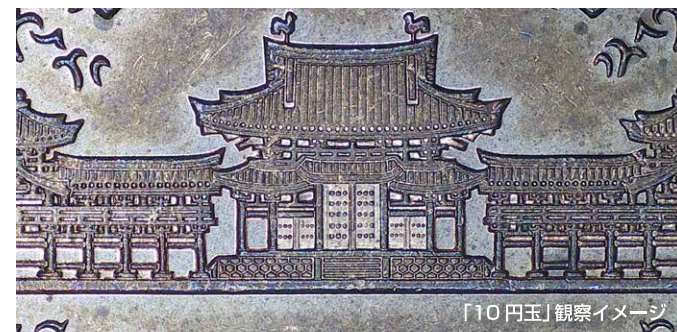


詳しくはWEBへ



2560×1920 ピクセルの顕微鏡画像

2560×1920 ピクセルの高解像度。グラフィック加速技術採用でフレームレートが通常のUSB2.0カメラより3倍向上。



高性能 PC ソフトウェア「Capture」で顕微鏡観察



PC用 高性能画像計測ソフトウェア Capture 付属品

Captureを使用してPCで顕微鏡観察・撮影等が可能になります。画像連結・深度合成などの合成機能付き。

便利な機能一覧

- 自動セルカウント
画像内のセル等をカウント。定量指標の各種一括測定や統計解析が可能
- 蛍光画像合成
異なる蛍光色素を持つ画像を簡単に重ね合わせ、合成できます。
- 画像計測機能
優れた測定機能で画像内の直線距離、面積、角度等を測定します。
- その他写真・動画撮影、色調補正、注釈の追加など多機能搭載

JPG・PNG・DICOM※・TIFFで画像保存

PCに高解像度の画像を取り込み。
※ DICOM：医用画像の国際規格



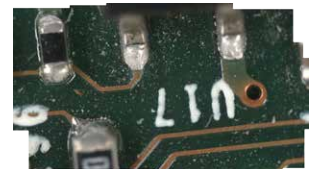
Cマウント接続に対応

メーカー問わず、お使いの顕微鏡がデジタル顕微鏡に！



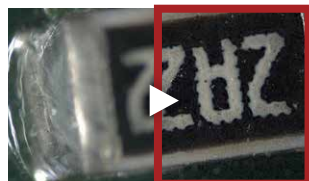
合成機能 1：画像連結

複数枚の画像の重なり合う領域を検知して自動で合成し、
広範囲の画像を作成します。



合成機能 2：深度合成

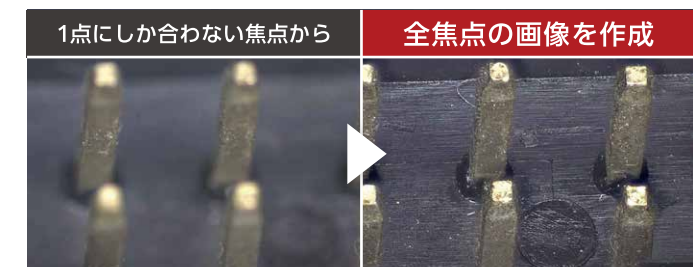
複数枚の画像の最も鮮明な領域を抽出して、より鮮明な画像を作成します。



高性能 PC ソフトウェア「Capture」で顕微鏡観察

合成機能 1 リアルタイム深度合成

焦点深度を少しずつずらすことで、それぞれの最も鮮明な領域をリアルタイムで抽出して、**鮮明な画像を自動で作成。**



その他の便利な機能

自動セルカウント

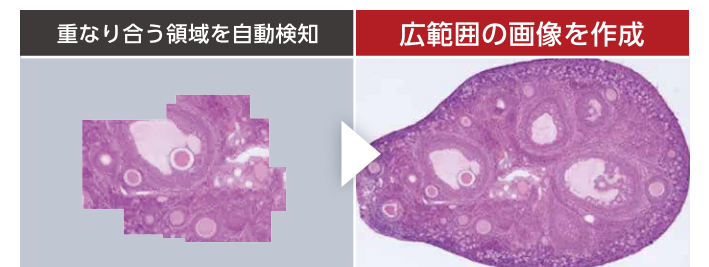
画像内の細胞をカウント。定量指標の各種一括測定や統計解析が可能

ハイダイナミックレンジ

外部フォルダの画像から白飛び黒飛びを防ぎ明暗部を再現

合成機能 2 リアルタイム画像連結

試料を少しずつ動かすことで、ソフトウェアが観察像の重なり合う領域を自動で検知して、**広範囲の画像を自動で作成。**



蛍光画像合成

異なる蛍光式を持つ画像を簡単に重ね合わせて合成

画像計測機能

優れた測定機能で画像内の直線距離、面積、角度などを測定

Cマウントに接続

メーカーを問わず、
お使いの顕微鏡のCマウントに接続
するだけでデジタル顕微鏡に！



JPG・PNG・DICOM・TIFFで画像保存

パソコンに高解像度の画像を取り込み可能。
DICOM：医用画像の国際規格



顕微鏡カメラ TC-1500/M

目視に迫る高画質 撮影から測定まで対応

TC-1500

顕微鏡カメラのみ



TC-1500M

顕微鏡カメラ
+ 高精細モニター



PC(USB)接続と外部モニター(HDMI)接続の同時出力が可能



TC-1500 / TC-1500M

モデル	TC-1500	TC-1500M
価格(税抜)	68,000円	108,000円
取り付け	Cマウント	
出力	USB / HDMI	
画像保存	PCソフト、SDカード	
付属品	ケーブル (HDMI/USB)、マウス、ACアダプタ、ソフトウェア USB	高精細モニター
仕様詳細	→P13	



詳しくはWEBへ

JPG・PNG・DICOM※・TIFFで画像保存

PCに高解像度の画像を取り込み。

※ DICOM：医用画像の国際規格



Cマウント接続に対応

メーカー問わず、お使いの顕微鏡がデジタル顕微鏡に！



高性能 PC ソフトウェア「Capture」で顕微鏡観察



PC用 高性能画像計測ソフトウェア

Capture 付属品

Captureを使用してPCで顕微鏡観察・撮影等が可能になります。画像連結・深度合成などの合成機能付き。

便利な機能一覧

- 自動セルカウント
画像内のセル等をカウント。定量指標の各種一括測定や統計解析が可能
- 蛍光画像合成
異なる蛍光色素を持つ画像を簡単に重ね合わせ、合成できます。
- 画像計測機能
優れた測定機能で画像内の直線距離、面積、角度等を測定します。
- その他写真・動画撮影、色調補正、注釈の追加など多機能搭載

合成機能 1：画像連結

複数枚の画像の重なり合う領域を検知して自動で合成し、広範囲の画像を作成します。



合成機能 2：深度合成

複数枚の画像の最も鮮明な領域を抽出して、より鮮明な画像を作成します。



顕微鏡用 高画質カメラ BC-1200

4K解像度を超える高解像度 高精細でクリアに観察

多彩な機器で観察可能

外部モニター / PC / スマートフォン / タブレット



BC-1200

価格(税抜)	118,000円
取り付け	Cマウント、接眼部
出力	USB / HDMI / Wi-Fi
画像保存	PCソフト / モバイルアプリ
付属品	ケーブル (HDMI/LAN)、0.5倍レンズ、レンズアダプタ
仕様詳細	→P13



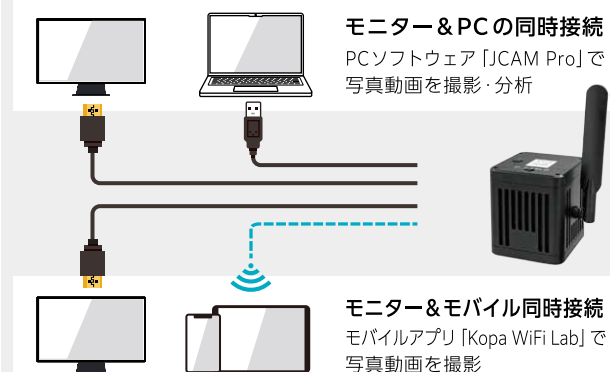
詳しくはWEBへ

接眼部・Cマウントに接続

顕微鏡の接眼部やCマウントに装着して顕微鏡観察。
接眼部φ23.2/30/30.5mm対応



USB&HDMI / WiFi&HDMI 同時接続可能



高性能ソフトウェア「JCAM Pro」に対応

合成機能 1 リアルタイム深度合成

焦点深度を変えると、自動で鮮明な領域を抽出し全焦点の画像を作成。

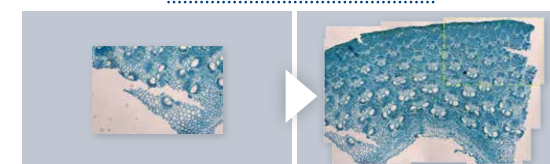


その他の便利な機能

- 蛍光画像合成
異なる蛍光色素を持つ画像を簡単に重ね合わせて合成
- 画像計測機能
優れた測定機能で画像内の直線距離、面積、角度等を測定
- その他写真・動画撮影、色調補正、注釈の追加など

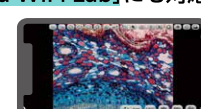
合成機能 2 リアルタイム画像連結

試料を動かすと重なり合う領域を自動で検知して広範囲の画像を作成。



Wi-Fi接続で

- iOS/Androidアプリ「KoPa Wi-Fi Lab」にも対応！
- スマートフォン・タブレットで
- 観察、写真・動画の撮影
 - 面積、直径、角度の測定
 - テキスト・図面の挿入等が可能

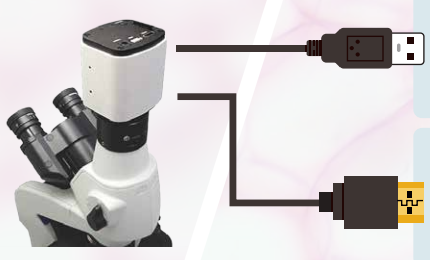


高性能 顕微鏡用カメラ
TC-1000 | TC-1000M

高性能 顕微鏡用カメラ TC-1000

高速オートフォーカス付
高機能搭載

PC (USB)とモニター (HDMI)の同時接続が可能



付属ソフトウェア
Capture

マウス操作
SDカード保存



モニタ付 顕微鏡カメラ TC-1000M

付属モニターで
観察・撮影・計測

セット内容
高精細モニター
+ TC-1000

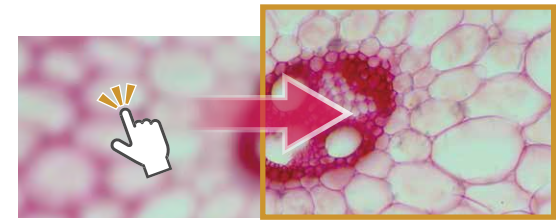


高画素モニター
写真・動画撮影
計測機能
色調補正

遠隔操作マウス付

モニターでもPCでも！ 高速オートフォーカス搭載

カメラに内蔵された**高速オートフォーカス機能**により、クリックするだけで自動的にピント合わせが可能に。
連続オートフォーカスモードで、
対象物を変えても、自動でピントが合い、作業効率が大幅にアップ！

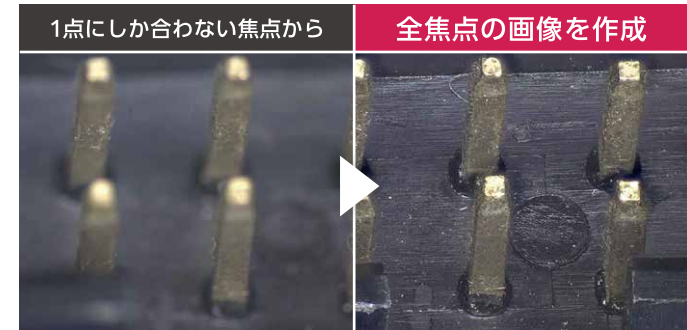


高性能 PCソフトウェア「Capture」で顕微鏡観察



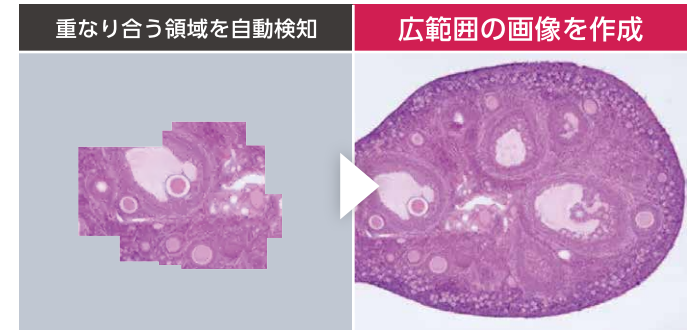
合成機能1 リアルタイム深度合成

焦点深度を少しずつずらすことで、それぞれの最も鮮明な領域をリアルタイムで抽出して、鮮明な画像を自動で作成。



合成機能2 リアルタイム画像連結

試料を少しずつ動かすことで、ソフトウェアが観察像の重なり合う領域を自動で検知して、広範囲の画像を自動で作成。



その他の便利な機能

自動セルカウント

画像内の細胞をカウント。定量指標の各種一括測定や統計解析が可能

ハイダイナミックレンジ

外部フォルダの画像から白飛び黒飛びを防ぎ明暗部を再現

蛍光画像合成

異なる蛍光式を有する画像を簡単に重ね合わせて合成

画像計測機能

優れた測定機能で画像内の直線距離、面積、角度などを測定

TC-1000

価格(税抜)	148,000 円
取り付け	Cマウント
出力	USB / HDMI
画像保存	PCソフト / SDカード
付属品	ケーブル (USB/HDMI)、ACアダプタ、マウス、SD カード、ソフトウェアUSB
仕様詳細	→P14



詳しくはWEBへ

TC-1000M

価格(税抜)	188,000 円
取り付け	Cマウント
出力	USB / HDMI
画像保存	PCソフト / SDカード
付属品	ケーブル (USB/HDMI×2)、ACアダプタ、マウス、SD カード、ソフトウェアUSB、モニター、ACアダプタ分岐ケーブル
仕様詳細	→P14



詳しくはWEBへ

CA-1200シリーズ

4K解像度を超える1200万画素 肉眼に迫る鮮明な観察を実現



**Evident
CX·BXシリーズ
対応**

エビデント生物顕微鏡用 **CA-1200X**

価格(税抜)	208,000 円
取り付け	エビデント生物顕微鏡組み込み
出力	USB / HDMI / Wi-Fi
画像保存	PCソフト / モバイルアプリ
付属品	ACアダプタ、ケーブル (HDMI/LAN)
仕様詳細	→P15



詳しくはWEBへ



**Leica
生物顕微鏡
対応**

ライカ生物顕微鏡用 **CA-1200L**

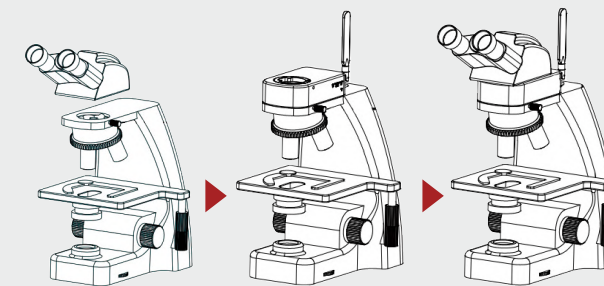
価格(税抜)	234,000 円
取り付け	ライカ生物顕微鏡組み込み
出力	USB / HDMI / Wi-Fi
画像保存	PCソフト / モバイルアプリ
付属品	ACアダプタ、ケーブル (HDMI/LAN)
仕様詳細	→P15



詳しくはWEBへ

エビデント(オリンパス)・ライカ生物顕微鏡 組み込み式

- 1 鏡筒部を顕微鏡から外し
- 2 CA-1200シリーズをセット
- 3 鏡筒部とCA-1200シリーズを固定

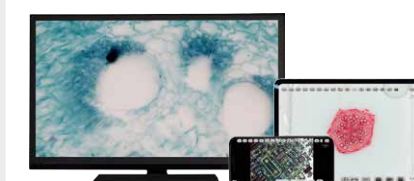


対応顕微鏡 CA-1200X：エビデント(オリンパス)生物顕微鏡 CX・BX シリーズ
CA-1200L：ライカ Leica 生物顕微鏡

USB&HDMI , WiFi&HDMI 同時接続可能



モニター＆PCの同時接続
大画面モニターで観察しながら
PCソフトウェア「JCAM Pro」で
写真動画を撮影・分析



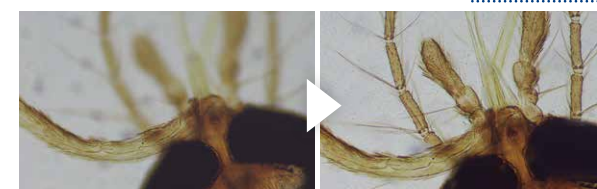
モニター＆モバイル同時接続
大画面モニターで観察しながら
モバイルアプリ「Kopa WiFi Lab」で
写真動画を撮影



高性能ソフトウェア「JCAM Pro」に対応

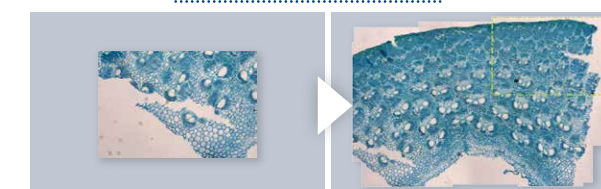
合成機能1 リアルタイム深度合成

焦点深度を変えると、自動で鮮明な領域を抽出し**全焦点の画像を作成**。



合成機能2 リアルタイム画像連結

試料を動かすと**重なり合う領域を自動で検知**して広範囲の画像を作成。

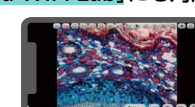


その他の便利な機能

- 蛍光画像合成
異なる蛍光色素を持つ画像を簡単に重ね合わせて合成
- 画像計測機能
優れた測定機能で画像内の直線距離、面積、角度等を測定
- その他写真・動画撮影、色調補正、注釈の追加など

Wi-Fi接続で

iOS/Androidアプリ「**KoPa WiFi Lab**」にも対応！
スマートフォン・タブレットで
■ 観察、写真・動画の撮影
■ 面積、直径、角度の測定
■ テキスト・図面の挿入等が可能



TS-2500 の仕様

イメージセンサー	1/2.8 インチ SONY CMOS センサー
画素数	500 万画素
表示解像度	2560 × 1920 (4915200 ピクセル)
ピクセルサイズ	2.0 μ m × 2.0 μ m
表示フレームレート	29 fps (USB2.0)
シャッターモード	ローリング
記録形式	静止画 (JPG/PNG/DICOM/TIFF) 2560 × 1920 動画 (AVI) 2560 × 1920 (29 fps)
出力端子	USB2.0 接続端子 (× 1)
レンジマウント	C マウント
使用環境温湿度	0 ℃ ~ 40 ℃、10 %RH ~ 85 %RH
重量	約 236 g
付属品	USB ケーブル、ソフトウェア USB



オプション

0.5 倍 C マウントアダプタレンズセット

接眼部装着用 (Φ 23.2 mm / Φ 30 mm / Φ 30.5mm) 観察視野が広がります。メーカーを問わずほとんどの顕微鏡に対応。

TS-3600 の仕様

イメージセンサー	1/1.8 インチ SONY CMOS センサー
画素数	630 万画素
表示解像度	3072 × 2048 (6291456 ピクセル)
ピクセルサイズ	2.4 μ m × 2.4 μ m
表示フレームレート	41 fps (USB3.0)
シャッターモード	ローリング
記録形式	静止画 (JPG/PNG/DICOM/TIFF) 3072 × 2048 動画 (AVI) 3072 × 2048 (41 fps)
出力端子	USB3.0 接続端子 (× 1)
レンジマウント	C マウント
使用環境温湿度	0 ℃ ~ 45 ℃、10 %RH ~ 85 %RH
重量	約 330 g
付属品	USB ケーブル、USB メモリ (ソフトウェア)、ネジ × 2 (ケーブル固定用)

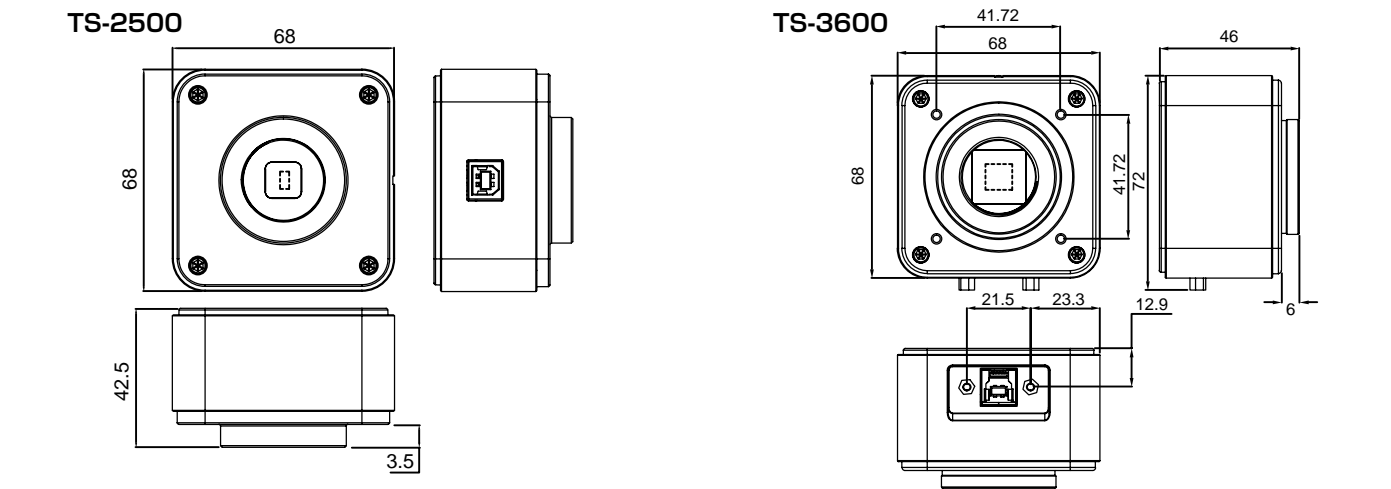


オプション

0.5 倍 C マウントアダプタレンズセット

接眼部装着用 (Φ 23.2 mm / Φ 30 mm / Φ 30.5mm) 観察視野が広がります。メーカーを問わずほとんどの顕微鏡に対応。

寸法図 基本単位：mm



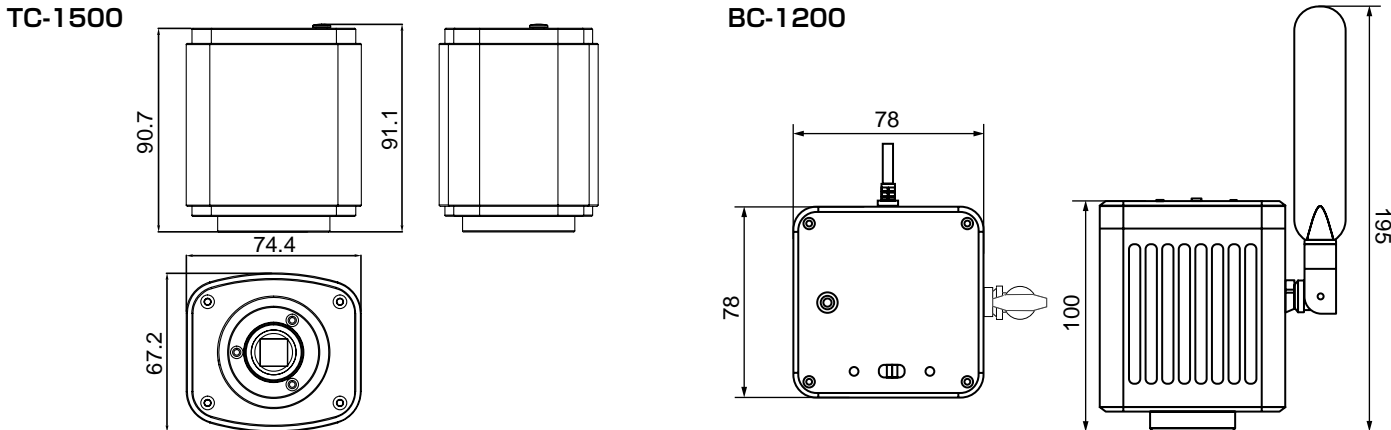
TC-1500・TC-1500M の仕様

カメラシステム仕様	イメージセンサー	1/2.5 インチ CMOS センサー
	画素数	500 万画素
	表示解像度	2592 × 1944
	表示フレームレート	15 fps (USB2.0) /15 fps (HDMI)
	記録形式	静止画：JPG/PNG/DICOM/TIFF (1920 × 1080) 動画：AVI/MP4/WMA (1920 × 1080 15 fps)
	保存フレームレート	15 fps (SD カード) /15 fps (PC)
	記録媒体	SD カード (最大 32GB)
	入出力端子	HDMI 端子 (× 1)、USB 接続端子 (× 1)、SD カードスロット (× 1)、AC アダプター接続端子 (× 1)
	イメージ出力	HDMI
	レンジマウント	C マウント
	使用環境温湿度	0 ℃ ~ 45 ℃ 10 %RH ~ 85 %RH
	重量	約 272 g
ディスプレイ仕様 (TC-1500M のみ)	付属品	AC アダプター、HDMI ケーブル、USB ケーブル、マウス、SD カード (カメラシステム装着済)
	ディスプレイ	11.6 インチ ISP-Pro (表示解像度 1920 × 1080 ピクセル)
	アスペクト比	16 : 9
	光度	320 cd/m2
	コントラスト比	1000 : 1
	電源	DC12V、2A
	入出力端子	HDMI 端子 (× 1)、AC アダプター接続端子 (× 1)
	サイズ	高さ 181 mm×幅 282 mm×厚さ 15 mm
	重量	約 600 g
	付属品	取付具 (× 2)、蝶ボルト (× 5)、黒ボルト (× 5)、六角レンチ、HDMI ケーブル、AC アダプター分岐ケーブル

BC-1200 の仕様


イメージセンサ	1/2.3" SONY IMX412 CMOS センサー
ピクセルサイズ	1.55 um × 1.55 um
有効画素数 (最大)	4000 × 3000 (1200 万画素)
ISO 感度	100 ~ 12800 相当
スペクトル応答	380 ~ 650nm
記録ファイル形式	静止画 JPG / BMP / PNG / TIFF 動画 AVI (MJPG / H264 形式)
フレームレート	最大 30 fps (解像度により異なる)
プレビュー解像度	4000 × 3000 (30fps)、3840 × 2160 (30fps)、2592 × 1944 (30fps)、1920 × 1080 (30fps)
画像保存解像度	4000 × 3000、3840 × 2160、2592 × 1944、1920 × 1080
対応接眼レンズ径	23.2 / 30 / 30.5 mm
出力端子	USB 2.0 (Type A コネクタ) × 1、HDMI 端子 × 1、LAN 端子 × 1
Wi-Fi 対応規格	5G Wi-Fi IEEE802.11ac
レンズマウント	C マウント
使用環境温湿度	0 ℃ ~ 40 ℃ 30 %RH ~ 60 %RH (結露なきこと)
ケーブル長	約 170 cm
重量	約 750 g
付属品	0.5 倍縮小レンズ、固定ネジ、ケーブル (HDMI・LAN)、レンズアダプター (ø 30 mm、ø 30.5 mm)、取扱説明書

寸法図 基本単位：mm




TC-1000・TC-1000M の仕様

カメラシステム 仕様	イメージセンサー	1/2.8 インチ CMOS センサー
	画素数	200 万画素
	表示解像度	1920 × 1080 (2073600 ピクセル)
	表示フレームレート	36 fps (USB2.0) /60 fps (HDMI)
	記録形式	静止画 (JPG/PNG/DICOM/TIFF) 1920 × 1080 動画 (AVI/MP4/WMA) 1920 × 1080 (25 fps)
	保存フレームレート	25 fps (SD カード) /25 fps (PC)
	記録媒体	SD カード (最大 16GB)
	入出力端子	miniHDMI 端子× 1、USB 接続端子× 1、SD カードスロット× 1、AC アダプター接続端子× 1
	イメージ出力	miniHDMI
	レンジマウント	C マウント
	使用環境温湿度	0 ℃～ 45 ℃、10 %RH ～ 85 %RH
	重量	約 450 g
ディスプレイ 仕様 (TC-1000M のみ)	付属品	AC アダプター、HDMI ケーブル、USB ケーブル、ソフトウェア USB、マウス、SD カード
	ディスプレイ	11.6 インチ ISP-Pro
	表示解像度	1920 × 1080 ピクセル
	アスペクト比	16 : 9
	光度	320 cd/m ²
	コントラスト比	1000 : 1
	電源	DC12V、2A
	入出力端子	HDMI 端子× 1、AC アダプター接続端子× 1
	サイズ	高さ 181 mm×幅 282 mm×厚さ 15 mm
	重量	約 600 g
	付属品	取付具× 2、蝶ボルト× 5、黒ボルト× 5、六角レンチ、HDMI ケーブル、AC アダプター分岐ケーブル



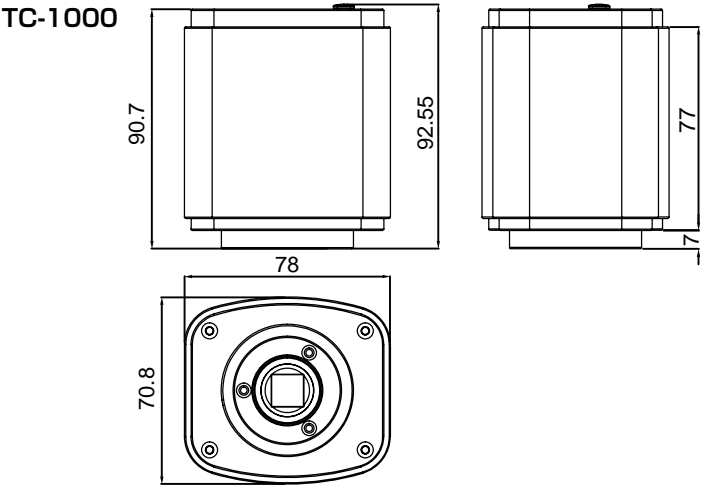
オプション
0.5 倍 C マウントアダプタレンズセット
接眼部装着用 (Φ 23.2 mm / Φ 30 mm / Φ 30.5mm) 観察視野が広がります。メーカーを問わずほとんどの顕微鏡に対応。※ TC-1000M にはご使用いただけません。



オプション
C/CS マウント変換リング TCN-CS
C/CS マウント変換リング

寸法図

基本単位：mm



CA-1200X の仕様

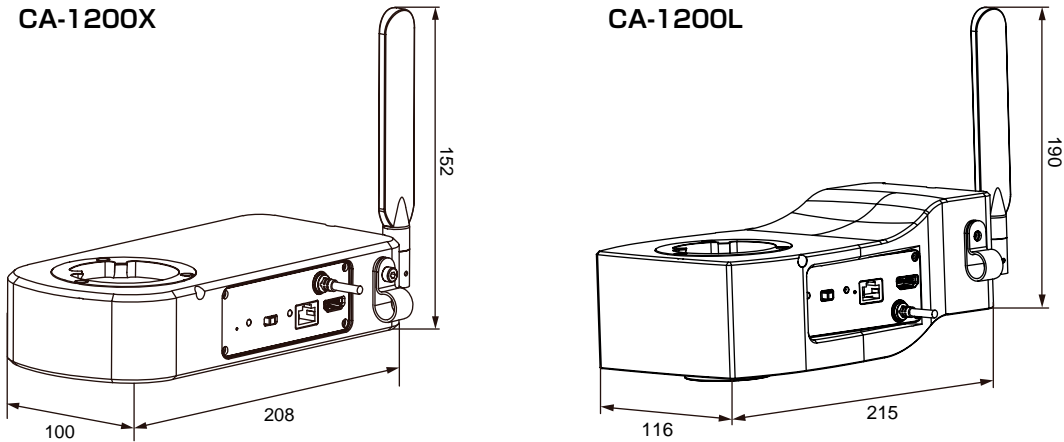
対応顕微鏡	エビデント生物顕微鏡
イメージセンサー	1/2.3" Sony IMX412 CMOS イメージセンサ
ピクセルサイズ	1.55 um × 1.55 um
有効画素数（最大）	4000 × 3000 (1200 万画素)
記録ファイル形式	静止画 JPG 動画 AVI (MJPG 形式)
フレームレート	最大 30 fps （解像度により異なる）
静止画解像度	3840 × 2160、2592 × 1944、1920 × 1080
動画解像度	1920 × 1080
ホワイトバランス・露出	自動 / 手動
電源	USB または USB AC アダプターによる給電
入出力端子	USB 2.0 （ Type-A コネクタ）
Wi-Fi 対応規格	IEEE802.11ac (5G のみ)
使用環境温湿度	0℃ ～ 40℃、30%RH ～ 60%RH（結露なきこと）
重量	約 1.25 kg
付属品	USB AC アダプター、HDMI ケーブル、LAN ケーブル、ケーブルホルダー、ケーブル用ネジ、六角レンチ、取扱説明書（本体用、JCAM Pro ソフトウェア用）

CA-1200L の仕様

対応顕微鏡	ライカ生物顕微鏡
イメージセンサー	1/2.3" Sony IMX412 CMOS イメージセンサ
ピクセルサイズ	1.55 um × 1.55 um
有効画素数（最大）	4000 × 3000 (1200 万画素)
記録ファイル形式	静止画 JPG 動画 AVI (MJPG 形式)
フレームレート	最大 30 fps （解像度により異なる）
静止画解像度	3840 × 2160、2592 × 1944、1920 × 1080
動画解像度	1920 × 1080
ホワイトバランス・露出	自動 / 手動
電源	USB または USB AC アダプターによる給電
入出力端子	USB 2.0 （ Type-A コネクタ）
Wi-Fi 対応規格	IEEE802.11ac (5G のみ)
使用環境温湿度	0℃ ～ 40℃、30%RH ～ 60%RH（結露なきこと）
重量	約 1.78 kg
付属品	USB AC アダプター、HDMI ケーブル、LAN ケーブル、六角レンチ、取扱説明書（本体用、JCAM PRO ソフトウェア用）

寸法図

基本単位：mm





神奈川県川崎市中原区小杉町1-403 武蔵小杉ワープレイス5階
TEL. 044-738-0622 FAX. 044-738-0623
武蔵小杉駅 北口より徒歩3分 **店頭で購入可能** ※事前要予約

※SATOTECHは、株式会社佐藤商事が運営しています。

お客様のご要望に応じて
最適な機器をご提案します。

お問い合わせはこちら ureruzo.com/toiawase000.htm



お気軽にご注文ください!

校正サービス (ISO書類一式) ※有料
※対応製品に限る

●このカタログで使用されている画像の一部はイメージです。色合いは実物と多少異なる場合があります。●このカタログで使用されている製品の画像はハメコミ合成です。●当紙面掲載の商品は改良のため、予告無く製品の仕様やデザインを変更する場合があります。このカタログの記載内容は2025年10月現在のものです。(251031-4) Copyright © 2025 Sato Shouji Inc. All Rights Reserved.